



COMPTE-RENDU DU CONSEIL MUNICIPAL DU 05 JUIN 2023

ADHÉSION À LA FONDATION DU PATRIMOINE

Organisation avec laquelle la Commune est en lien étroit. Il est envisagé de la solliciter dans le cadre du projet de mécénat pour la préservation et la valorisation du jardin botanique alpin de la Jaÿsinia. La fondation sera en effet un soutien non négligeable. (elle permet notamment l'émission d'un reçu fiscal qui octroie à tout donateur l'obtention d'une réduction d'impôts). Montant de cette adhésion : 200 € (pour les communes < 3000 habitants).

DOMAINE SKIABLE

Période d'ouverture saison hiver 2023/2024

(sous réserve de conditions météo favorables) : pré-ouverture de la station de Samoëns le 16/12 pour une ouverture totale du Grand Massif le 23/12. Fermeture prévue le 14/04/2024.

Création d'une commission de suivi de la DSP avec Grand Massif Domaines Skiables

Dans le cadre du contrat de délégation de service public du 01/09/2000 décidé pour 30 ans. Ce contrat comprend plusieurs avenants, dont le N°4 de 11/2006 qui prévoit la constitution d'une commission de conciliation composée de 6 personnes (3 représentants par partie). Son but est d'être saisie sur les différentes problématiques opérationnelles liées à l'exécution de la convention par la concertation entre les parties. Le conseil municipal est donc sollicité pour créer cette commission en procédant à la désignation des représentants qui sont Messieurs Jean-Charles Mogenet, Yves Brunot et Pierre Sebellin.

Report de la proposition tarifaire du délégataire au prochain conseil municipal

Des augmentations très importantes des forfaits ont été constatées par la commission finance (entre 7.5% et 27% selon le type de forfait) en comparaison à une stagnation de la fréquentation. Ces hausses tarifaires, si elles peuvent être envisagées, sont néanmoins encadrées par le contrat et doivent être motivées. Des justifications ont été demandées à GMDS. Les premières réponses fournies restent évasives et sommaires. Par conséquent, cette proposition sera à nouveau présentée lors du prochain conseil municipal avec des arguments plus consolidés, indispensables pour que la Commune puisse valider ou non cette proposition tarifaire.

APPROBATION DES TARIFS ÉTÉ 2023 DE LA PISCINE MUNICIPALE

Avec une hausse générale de 5% sur l'ensemble des tarifs, après avoir constaté un déficit de fonctionnement de 178 000 €.

PRÉSENTATION DU TABLEAU DES EMPLOIS

Création de 4 postes non permanents d'agents techniques territoriaux pour cet été, dans le cadre de la compétence des pistes VTT descendant pour assurer l'entretien, le balisage et la préparation automnale des pistes pour qu'elles soient prêtes au mieux au printemps suivant.



PISCINE & BAIGNADE AU LAC

L'ouverture anticipée de la piscine municipale a eu lieu le samedi 17 juin !

Elle vous accueillera jusqu'**au 10 septembre**. Retrouvez les horaires, tarifs et jours d'ouverture sur le site internet de la mairie.

À noter : les tarifs des cours de natation (collectifs ou privés) n'incluent pas les tarifs d'entrée à la piscine. Rappelons également que la baignade dans **le lac aux Dames** sera à nouveau ouverte cet été pour le plaisir de tous, petits et grands.



SEPTITRAIN

Pendant tout l'été, le Septitrain propose à nouveau son service de navette les jours de marché, grâce au financement de la commune. Chaque mercredi du **05 juillet au 23 août de 9h30 à 13h**, au départ du GME avec un arrêt au rond-point du garage Citroën, toutes les 15min environ.



DU SAMEDI 15 AU DIMANCHE 30 JUILLET
Festival Lyrique "Don Giovanni - W.A Mozart"
à l'Espace Le Bois aux Dames



LE DIMANCHE 23 JUILLET

Adopte un Col. Amis cyclistes, ce challenge est fait pour vous !
Route fermée de 8h30 à 11h30

DU 31 JUILLET AU 04 AOÛT

L'école de voile itinérante revient au Lac aux Dames



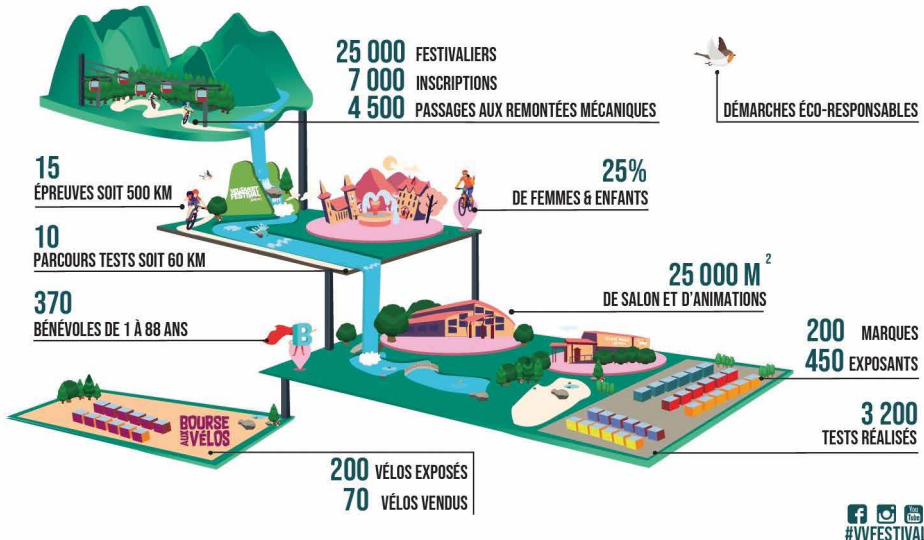
DIMANCHE 6 AOÛT

Fête des guides. Indispensables pour découvrir les richesses des montagnes en toute sécurité, les guides sont mis à l'honneur le temps d'un week-end. L'occasion également de célébrer les 50 ans d'existence du Bureau des Guides !



VELOVERT FESTIVAL Samoëns

14^e édition



LE VÉLO VERT FESTIVAL :

Deux semaines après la 2^e édition du Vélo Vert Festival à Samoëns (et la 14^e édition depuis sa création !), voici venu le temps de faire **le bilan de cette magnifique édition** :

Côté sportif : **90% des courses et randonnées étaient complètes**

Plus de **120 000 km parcourus à VTT**

RENDEZ-VOUS
pour la prochaine édition
les 31 mai, 1 et 2 juin 2024 !



L'UTHG : UN 10E ANNIVERSAIRE AU SOMMET (ET EN BASKETS) !

Pour son 10e anniversaire, les organisateurs de l'Ultra-Trail du Haut-Giffre souhaitaient une édition mémorable et ils ont été servis ! Avec une météo parfaite, les 3600 inscrits ont pu parcourir avec le sourire les plus beaux sentiers de la vallée sur l'un des 6 parcours proposés, de 9 à 127km ! La tête de course a offert un très beau spectacle, avec une superbe victoire en un tout petit peu moins de 18h pour le vainqueur de l'UTLAC (127km, 9000m de dénivelé positif), tandis que certains ont réussi à boucler leur 1er trail avec fierté !

Une fois de plus, l'ensemble des participants a souligné la qualité de l'organisation et la gentillesse des quelques 240 bénévoles, qui ont contribué à la réussite de l'événement.

Une véritable fête du trail pendant 3 journées, avec en plus de la course proprement dite, un village exposants diversifié, de nombreuses animations à Samoëns comme à Sixt et une ambiance de fête à chaque départ ainsi qu'aux arrivées. Selon l'aveu de certains participants, l'UTHG n'a rien à envier à un célèbre trail d'une vallée voisine...



Un grand merci aux bénévoles de ces deux beaux événements pour le territoire

LE FRELON ASIATIQUE EN AUVERGNE RHÔNE-ALPES

Le frelon asiatique poursuit sa progression sur le territoire régional. Outre la problématique liée à sa présence sur les zones urbanisées, il représente une véritable menace pour la biodiversité¹ et la santé des abeilles².

PLAN DE SURVEILLANCE ET DE LUTTE RÉGIONAL

Un dispositif de surveillance et de lutte, piloté par la FRGDS3, vise à repérer et faire détruire les nids par des entreprises spécialisées avant la sortie des fondatrices (à la fin de l'automne), afin de maintenir la population de frelons asiatiques à un niveau acceptable. Deux types de nids peuvent être observés au cours de l'année :

Les nids primaires : visibles dès les premiers beaux jours, au printemps

Les nids secondaires : visibles dès le début de l'été, correspondant à une délocalisation de la colonie qui abandonne le nid primaire, trop petit

COMMENT SIGNALER UN INDIVIDU OU UN NID ?

Toute personne suspectant la présence d'un frelon asiatique est invitée à en faire le signalement sur la plateforme de signalement en ligne

<https://www.frelonsasiatiques.fr>



LE FRELON ASIATIQUE

ABDOMEN NOIR AVEC LARGES BANDES ORANGÈES

EXTRÉMITÉ DES PATTES JAUNE

TROUSSEAU NOIR

NID PRIMAIRE

NID SECONDAIRE

RETE NOIRE

SIGNELEZ SA PRÉSENCE !

Vous suspectez la présence d'individus ou d'un nid de frelons asiatiques ? Prenez une photo et signalez votre suspicion :

Sur le site www.frelonsasiatiques.fr afin de connaître les démarches

Ce dispositif est dédié à la surveillance du frelon asiatique, espèce exotique envahissante. Pour la destruction de nids de guêpes ou autre insecte, merci de contacter un désinsecteur professionnel.

1 Règlement UE 2016/1141 de la Commission du 13 juillet 2016
2 Arrêté du 26 décembre 2012
3 FRGDS : Fédération Régionale des Groupements de Défense Sanitaire