


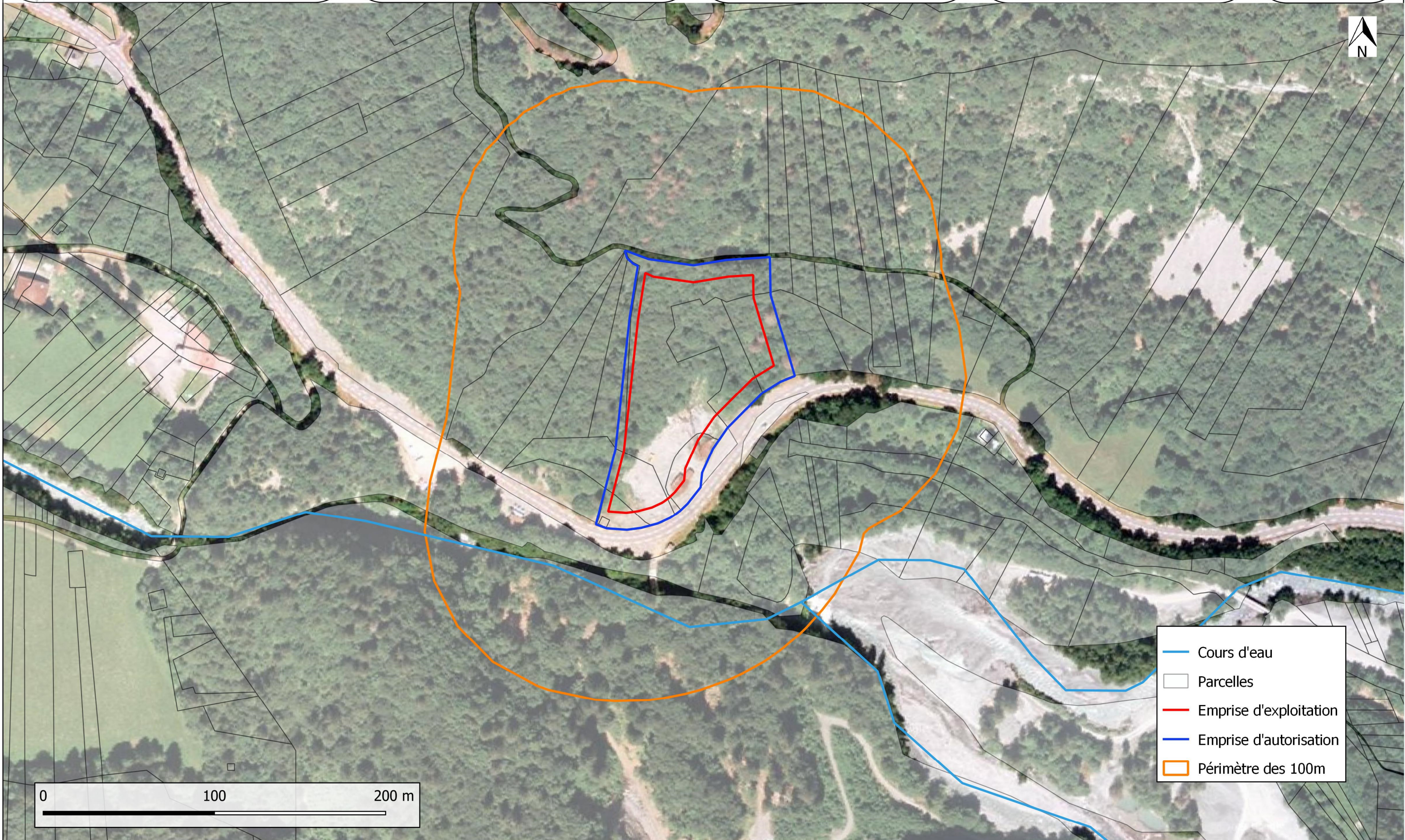
Nature des Ouvrages
Commune de Sixt-Fer-à-Cheval (74)
OUVRAGE/AMENAGEMENT
 Autorisation d'exploitation de la
 carrière des Tines à Sixt-Fer-à-Cheval
 Reprise de l'activité de carrière




Désignation de la pièce
N°:01
PLAN DES ABORDS
 Autorisation d'exploitation de la
 carrière des Tines à Sixt-Fer-à-Cheval
 Reprise de l'activité de carrière

Indice	Date	Modifications	Dessiné	Approuvé
a	01/2020		M.B.	L.L.
b	10/2021	Carte des abords	M.F.	
c				
d				

Maitre d'Ouvrage	DECREMPS BTP	Maitre d'Oeuvre	HYDRETUDES	Siège Social Argonay 815 route de champ-farçon 74370 ARGONAY Tél : 04 50 27 17 26 Fax: 04 50 27 25 64 contact@hydretudes.com www.hydretudes.com
	326 rue de Pierre Longue 74800 AMANCY			

Format	Numéro
A3	AE 18-034
Echelle	1/2000



-  Cours d'eau
-  Parcelles
-  Emprise d'exploitation
-  Emprise d'autorisation
-  Périmètre des 100m

